



SCRS-PPP 3.45.0 (2020-07-08)



Exemple_Statique.yyo
DUBO CACS-GSD 924000 LAC DU BONNET MB Canada

Début des données		Fin des données		Durée des observations	
2018-01-10 00:00:00.00		2018-01-10 03:00:00.00		3:00:00	
Heure de traitement			Type de produits		
13:36:35 UTC 2020/10/16			finaux		
Observations		Fréquence		Mode	
Porteuse et pseudo-distance		Double		Statique	
Masque d'élévation	Données rejetées	Ambiguïtés fixées		Intervalle des estimés	
7.5 degrés	0.00 %	97.19 %		30.00 sec	
Antenne		CPA au PRA		PRA au Repère	
AOAD/M T NONE		L1 = 0.092 m L2 = 0.120 m		H:0.100m / E:0.000m / N:0.000m	

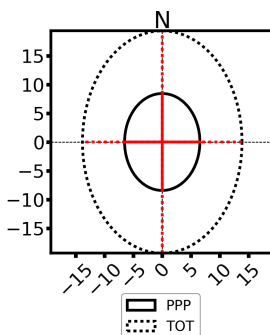
(CPA = centre de phase de l'antenne; PRA = point de référence de l'antenne)

Positions estimées pour Exemple_Statique.yyo

	Latitude (+n)	Longitude (+e)	Altitude Ell.
NAD83(SCRS) (2002.0)†	50° 15' 31.68279"	-95° 51' 58.20893"	246.011 m
SIG_PPP(95%)‡	0.007 m	0.005 m	0.022 m
SIG_TOT(95%)‡	0.015 m	0.011 m	0.024 m
A priori*	50° 15' 31.71051"	-95° 51' 58.26171"	245.282 m
Position calculée – A priori	-0.857 m	1.045 m	0.730 m

Altitude orthométrique CGVD2013 (CGG2013a)	Ellipse d'erreur 95% PPP (mm) demi-grand axe: 8 mm demi-petit axe: 7 mm azimut du demi-grand axe: 0° 0' 0.39"	Ellipse d'erreur 95% TOT (mm) demi-grand axe: 19 mm demi-petit axe: 14 mm azimut du demi-grand axe: 0° 0' 0.29"	UTM (Nord) Zone 15
---	---	---	-------------------------------

274.980 m
(lien pour la référence
altimétrique)



5571336.552 m (N)
295710.307 m (E)

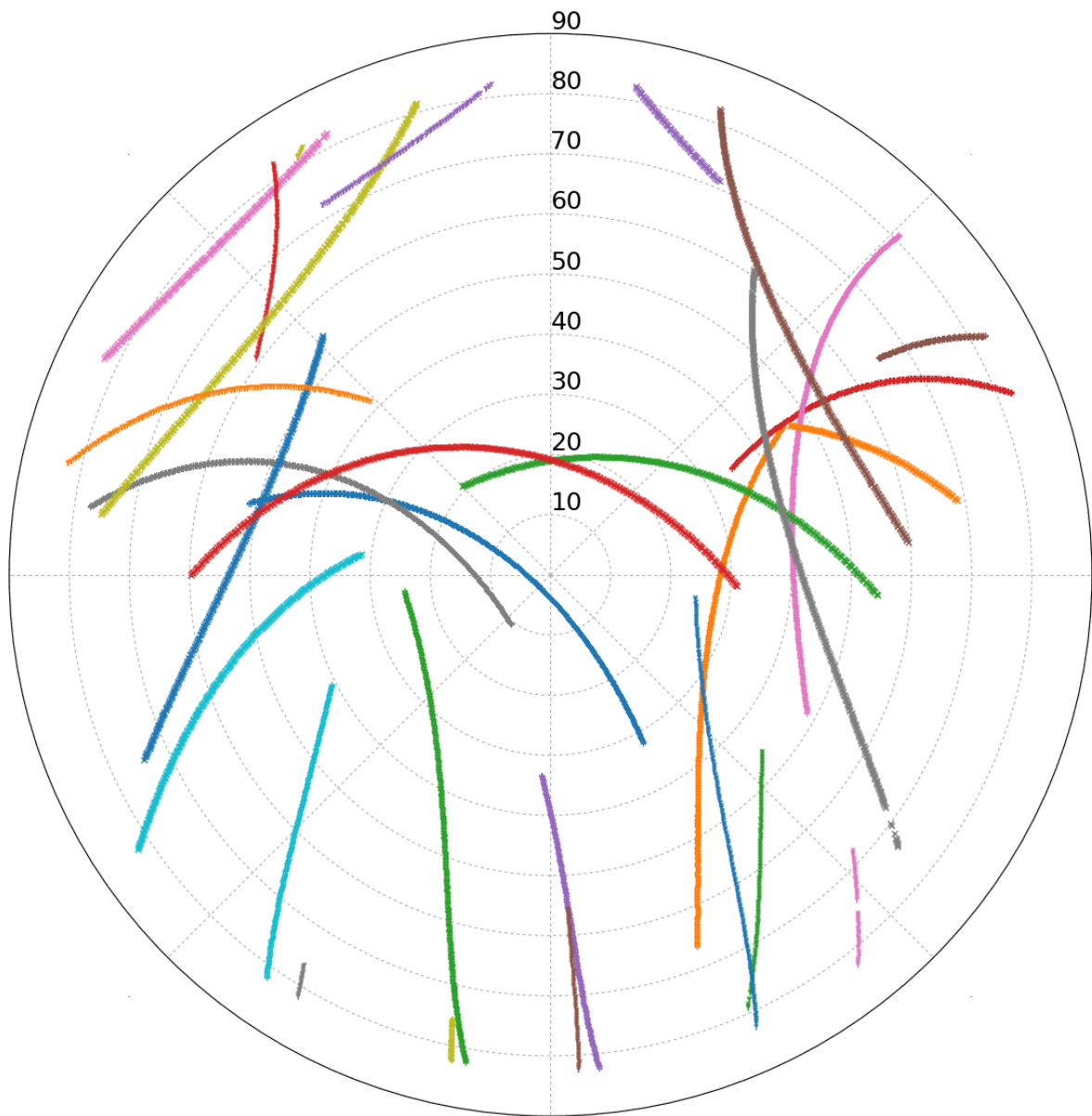
Facteurs échelle
1.00011257 (point)
1.00007402 (combiné)

*(Position a priori initialisée à partir des coordonnées de l'en-tête du RINEX)

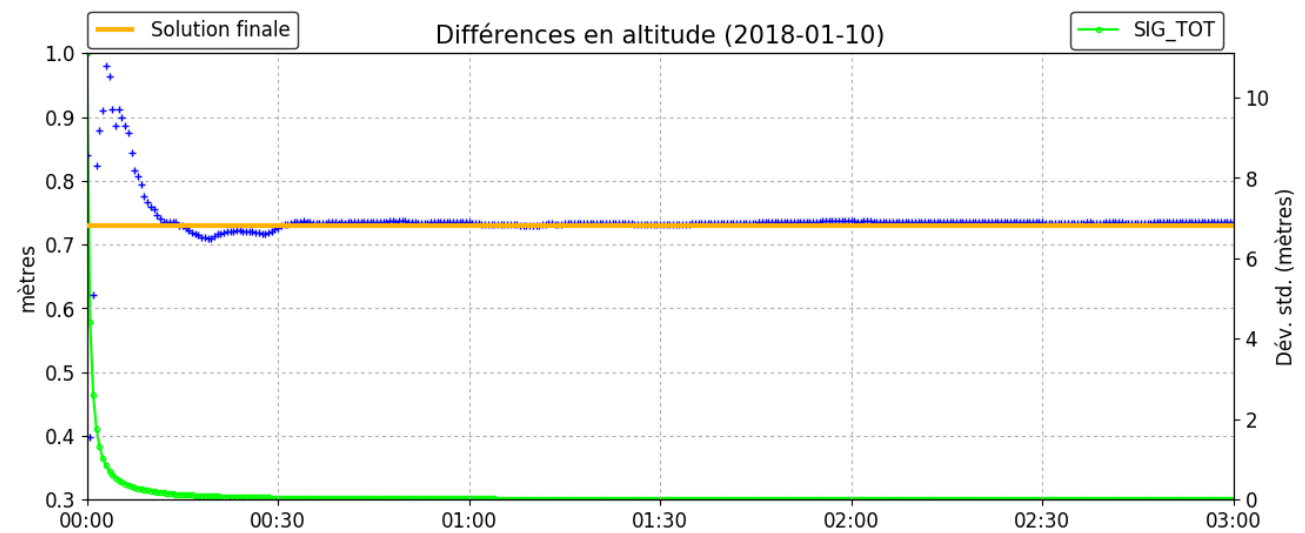
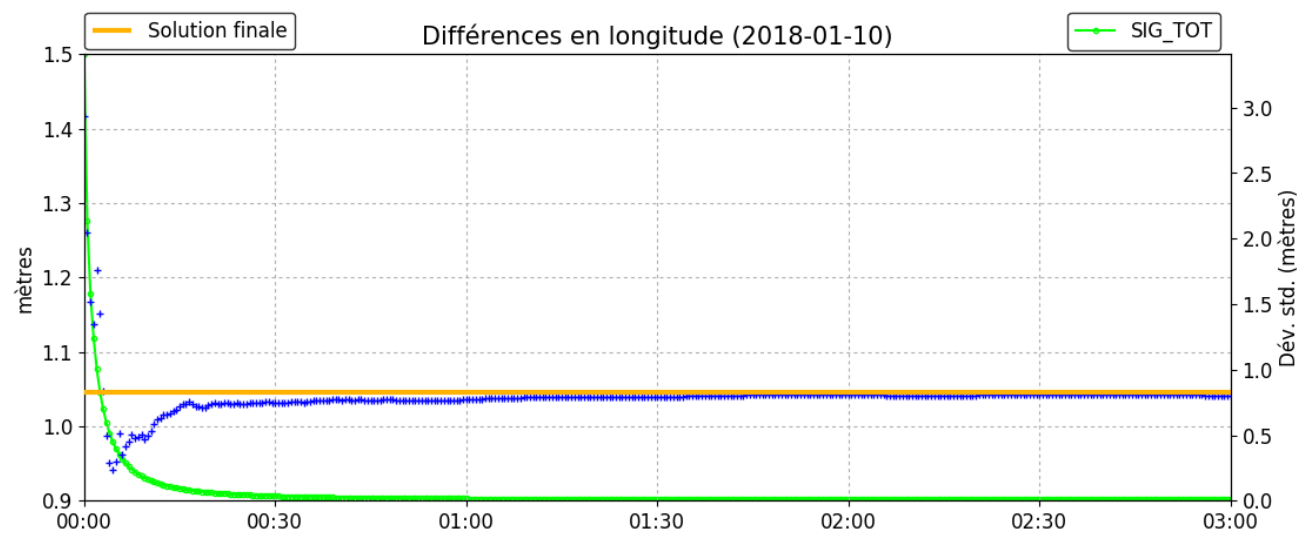
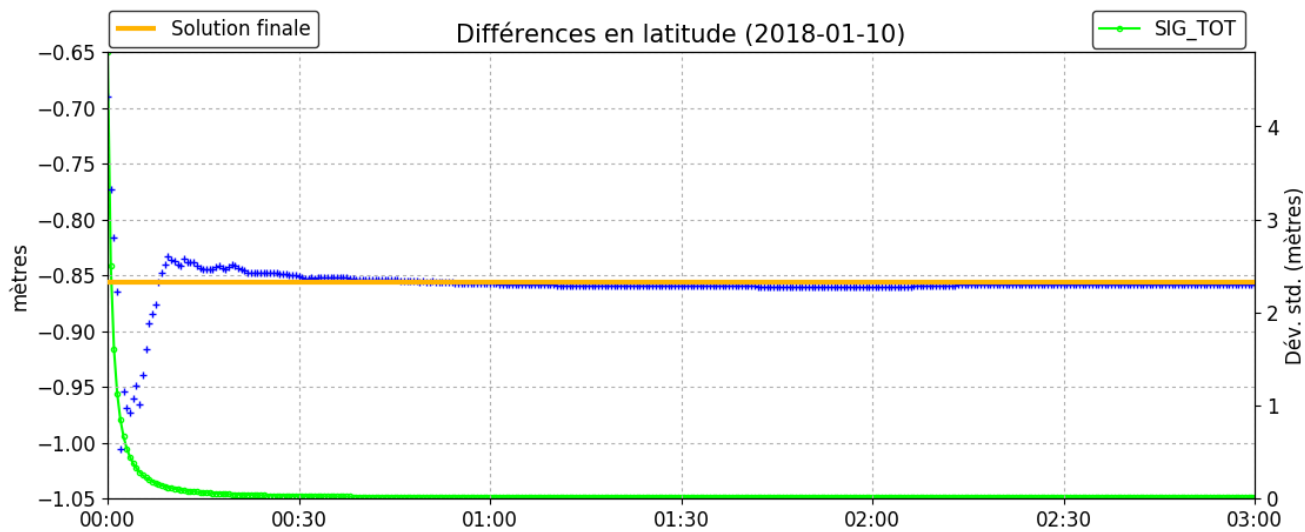
†(Transformation d'époque à l'aide de la grille de vélocité NAD83v70VG (lien pour la documentation))

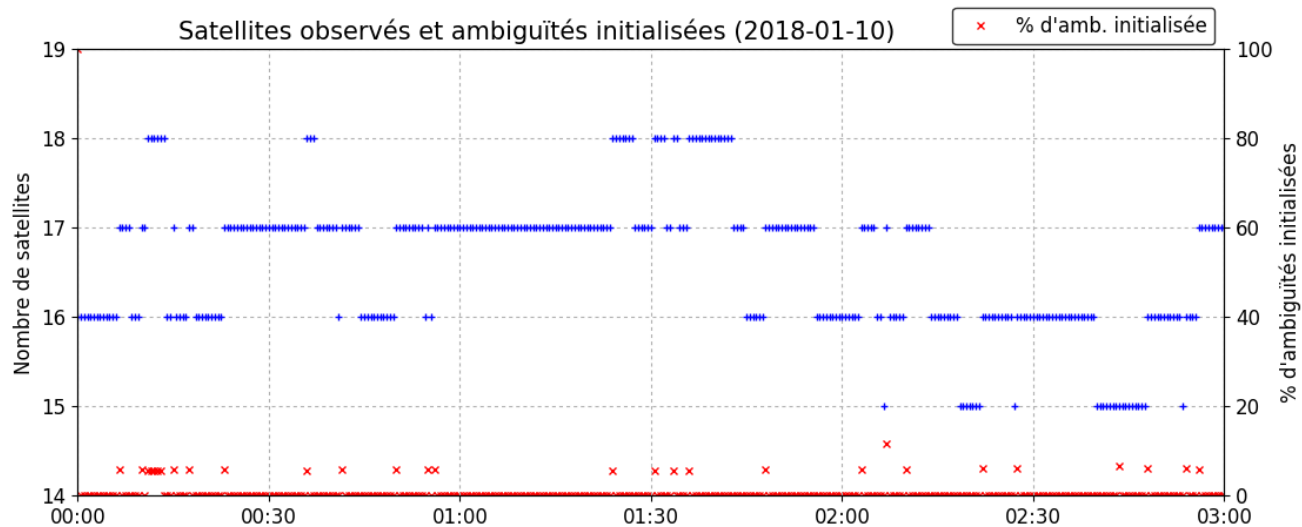
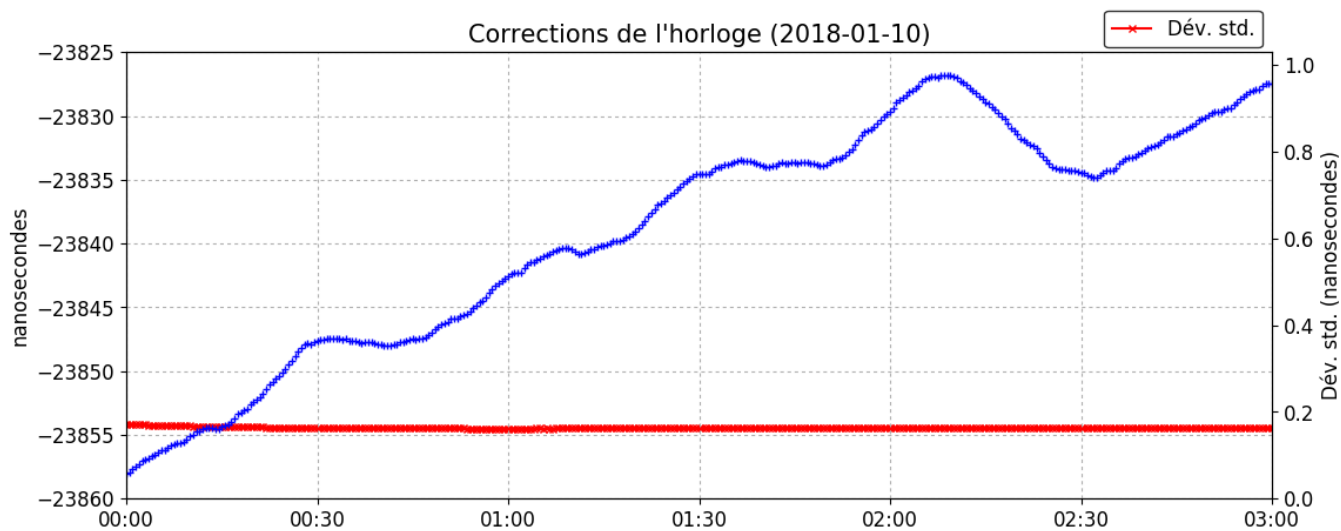
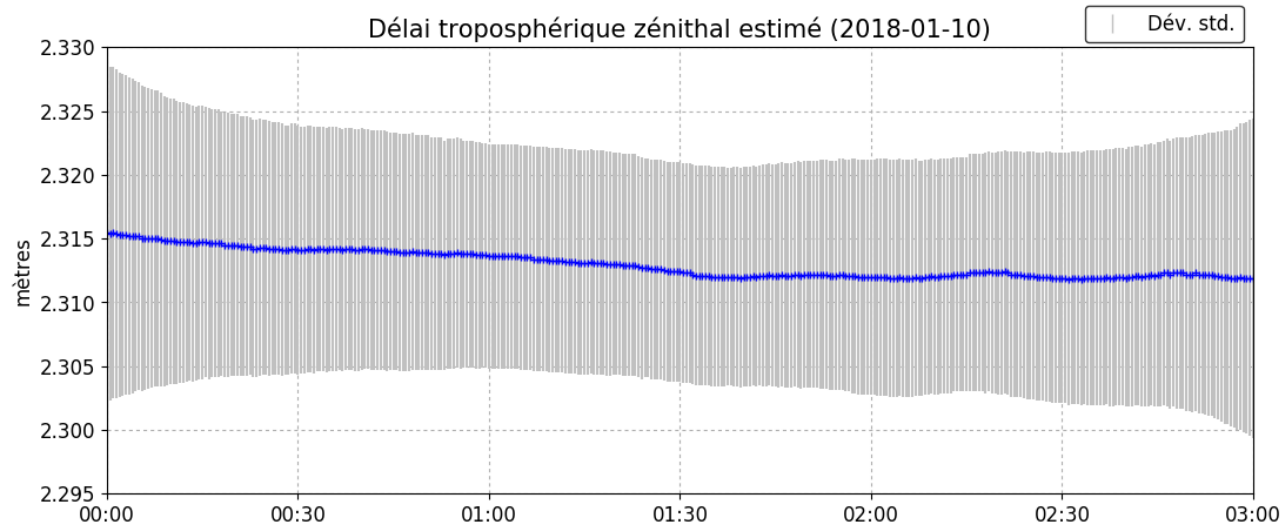
‡SIG_PPP indique les incertitudes dérivées du PPP, SIG_TOT intègre les incertitudes de la transformation d'époque

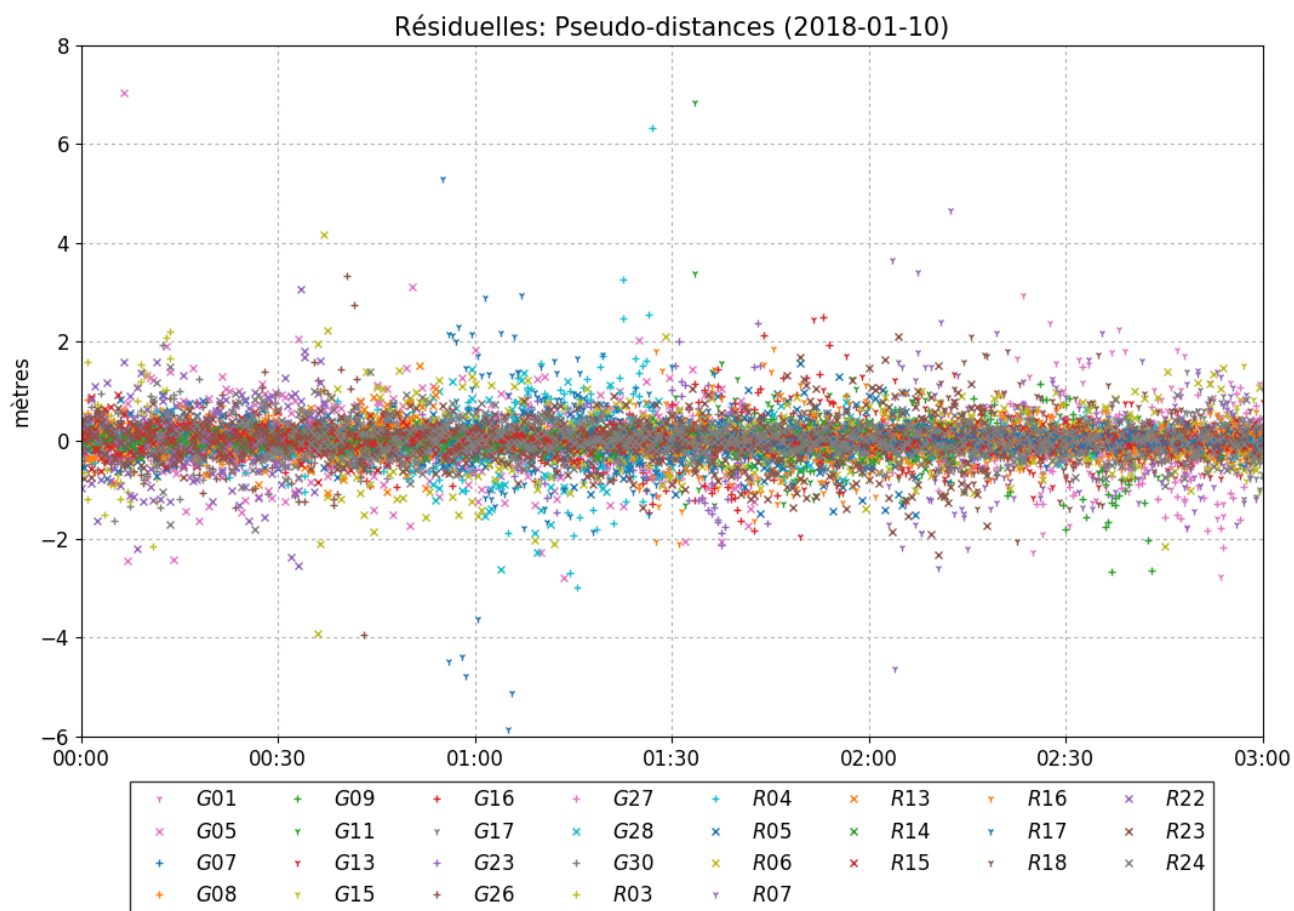
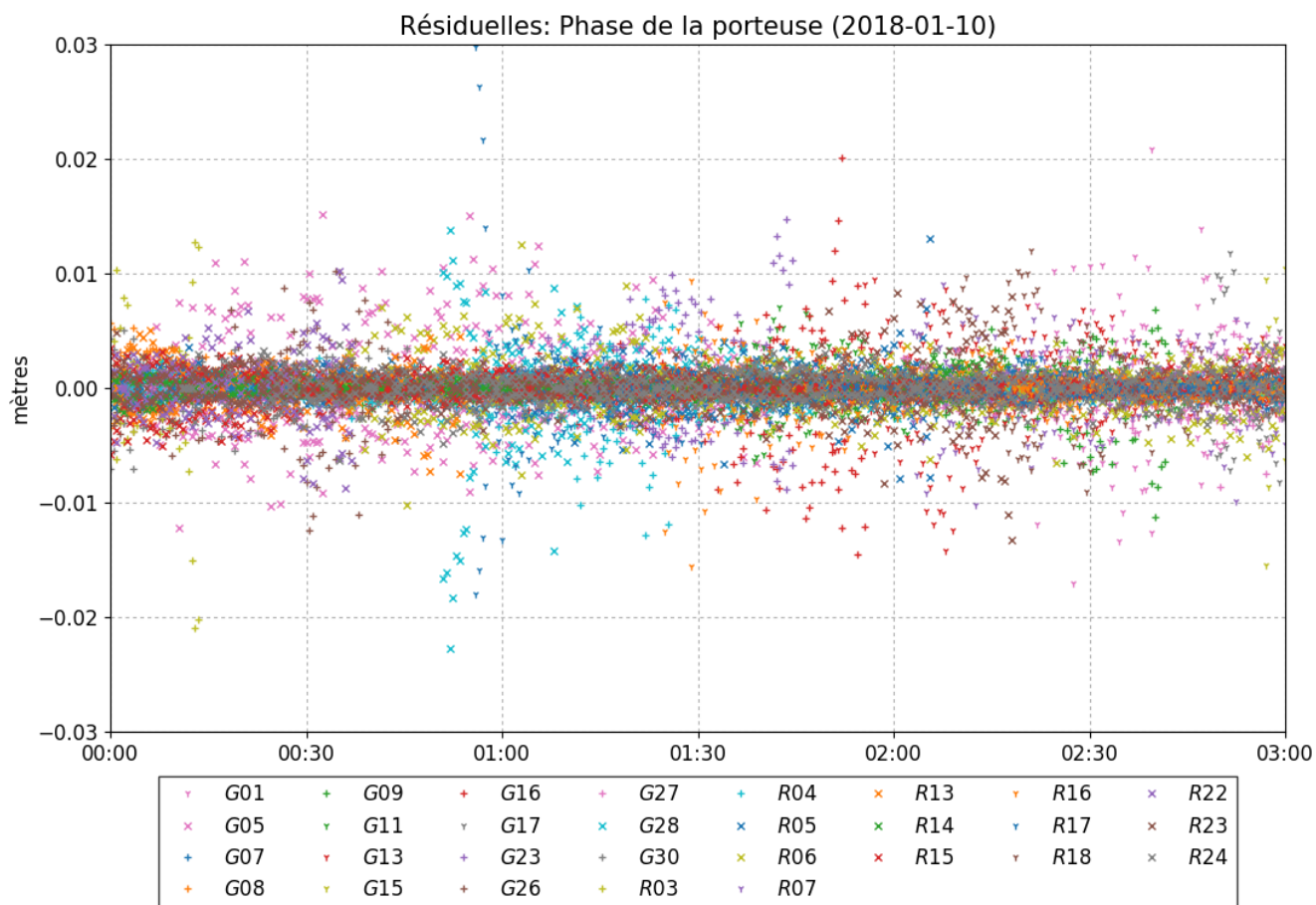
Distribution spatiale des satellites



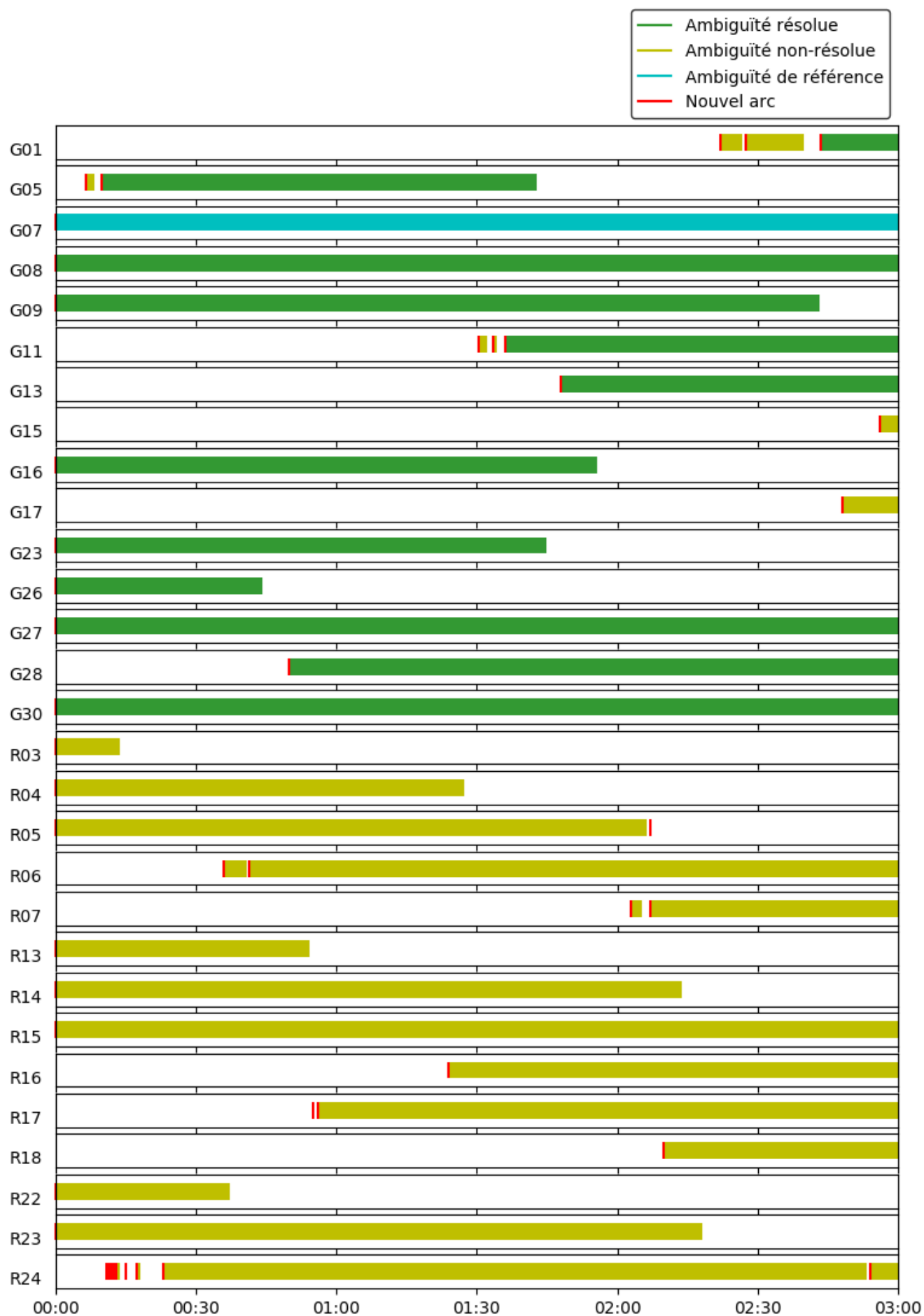
▽ G01	▽ G11	✦ G23	✦ R03	✦ R13	▽ R18
✦ G05	▽ G13	✦ G26	✦ R04	✦ R14	✦ R22
✦ G07	▽ G15	✦ G27	✦ R05	✦ R15	✦ R23
✦ G08	✦ G16	✦ G28	✦ R06	✦ R16	✦ R24
✦ G09	▽ G17	✦ G30	▽ R07	▽ R17	







Statut des ambiguïtés de phase (2018-01-10)



~~~ Avis de non-responsabilité ~~~

Ressources naturelles Canada n'accepte aucune responsabilité à l'égard de conséquences présumées, directes ou indirectes, d'éléments de son service de positionnement en ligne SCRS-PPP.

Si vous avez des questions, n'hésitez pas à contacter:

**Services géodésiques intégrés
Levés géodésiques du Canada
Direction de l'arpenteur général
Ressources naturelles Canada
Gouvernement du Canada
588 rue Booth, pièce 334
Ottawa, Ontario K1A 0Y7
Téléphone : 343-292-6617**

Courriel : nrcan.geodeticinformation-informationgeodesique.rncan@canada.ca



**Natural Resources
Canada**

**Ressources naturelles
Canada**

Canada